



Revisit Home

SŁONECZNE TARASY

Łódź, ul. Kilińskiego 12

kontakt:

tel.: 535 344 000

e-mail: biuro@homerevyou.pl



ulica KILIŃSKIEGO

LOKALIZACJA LOKALU
NA RZUCIE III PIĘTRA
skala 1:500

RZUT
LOKALU
skala 1:50



**OZNACZENIA GRAFICZNE
NA RYSUNKU:**

- lokale mieszkalne - schemat "A"
- lokale mieszkalne - schemat "B"
- lokale mieszkalne - schemat "C"
- lokale mieszkalne - schemat "D"
- lokale mieszkalne - inne

P-1.6 numeracja lokali wg dokumentacji technicznej projektu wykonawczego

60 → numeracja lokali wg systemu identyfikacji wizualnej obiektu

Oznaczenie lokalu	Nr pomieszczenia	Nazwa pomieszczenia	Powierzchnia [m ²]
T-3.2	1	przedpokój	5,4
	2	łazienka	3,4
	3	pokój dzienny z aneksem kuchennym	20,6
	4	hol ze schodami na taras dachowy	7,8
	5	sypialnia	6,6
	6	sypialnia	9,8
	7	łazienka	4,5

POWIERZCHNIA WEWNĘTRZNA: 61,4
(w świetle wykończonych elementów konstrukcji)

Powierzchnia dodatkowa:
- taras rekreacyjny 55,4

kondygnacja
lokalizacja na planie budynku
liczba porządkowa /
oznaczenie lokalu
mieszkalnego
rozkład (ilość pokoi)
lokalu mieszkalnego

96

III PIĘTRO

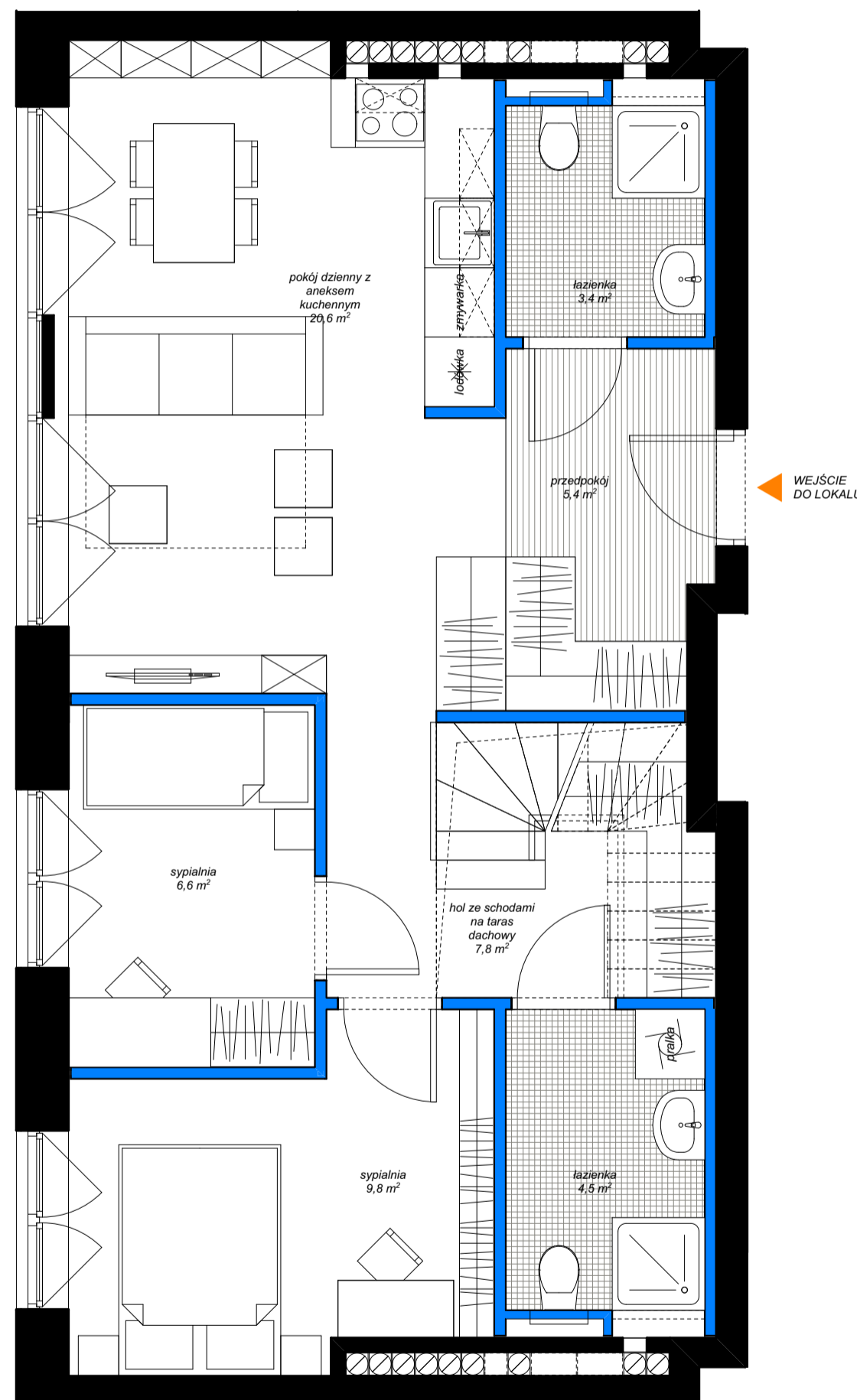
oficyna tylna

T-3.2

lokal mieszkalny
1-poziomowy
3 pokoje

96

NUMER
APARTAMENTU



elementy projektowanej struktury budynku
(uwzględniane przy zliczaniu powierzchni wewnętrznej lokalu)

elementy projektowanej aranżacji przestrzennej lokalu
(ścianki działowe z możliwością demontażu lub zmiany lokalizacji,
nie uwzględniane przy zliczaniu powierzchni wewnętrznej lokalu)

marciniak & witaszak
ARCHITEKCI

© Wszelkie prawa zastrzeżone.
Powielanie lub wykorzystywanie niezgodne z przeznaczeniem
oraz bez zgody właściciela dokumentacji zabronione.

Niniejsze opisy i przedstawione wizualizacje nie stanowią oferty w rozumieniu prawa i są publikowane jedynie w celach informacyjnych.
Prezentowane wizualizacje mają charakter poglądowy i nie mogą być traktowane jako ostateczne projekty realizacyjne.