



Revisit Home

SŁONECZNE TARASY

Łódź, ul. Kilińskiego 12

kontakt:

tel.: 535 344 000

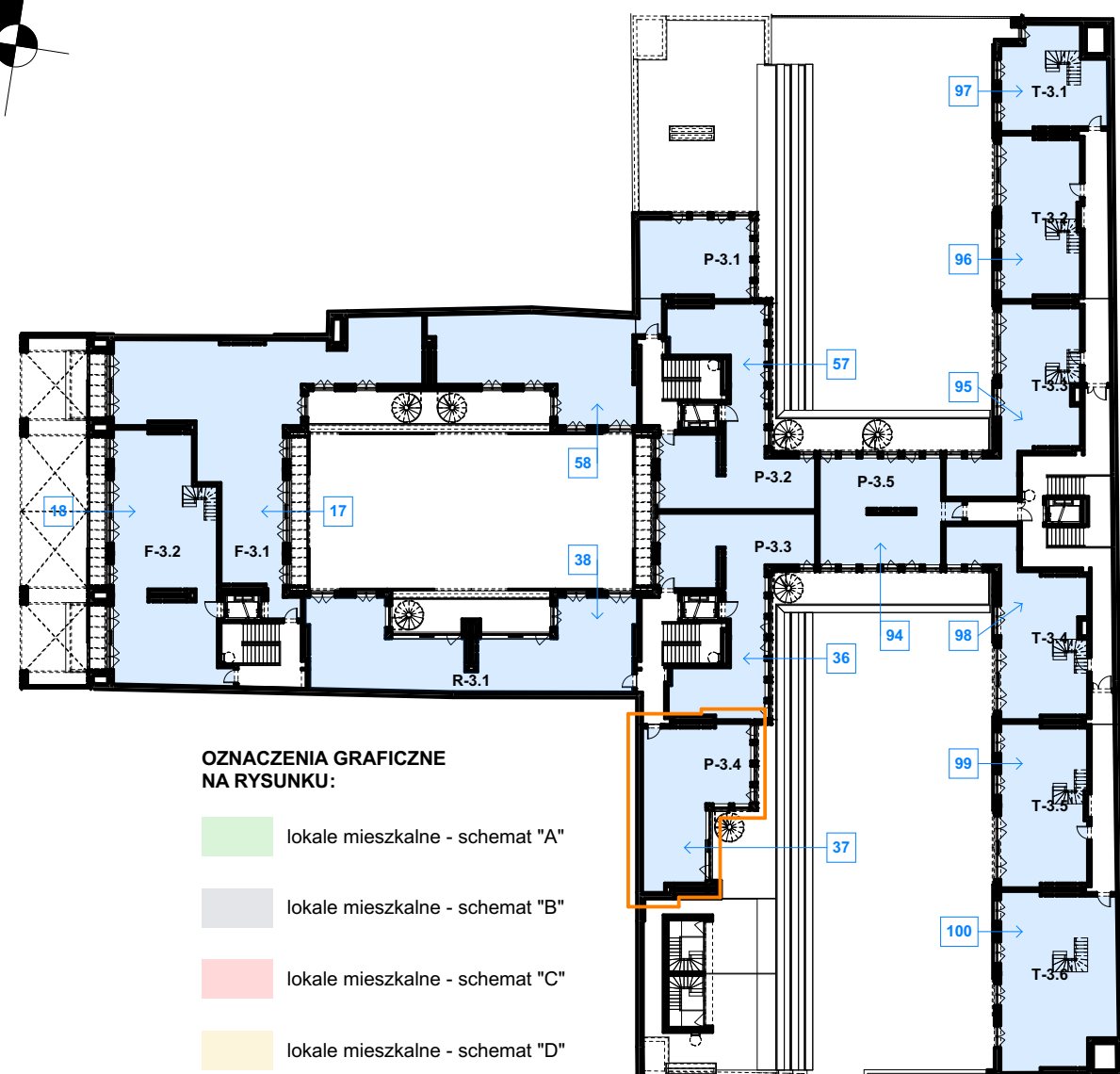
e-mail: biuro@homerevyou.pl



ulica KILIŃSKIEGO

LOKALIZACJA LOKALU
NA RZUCIE III PIĘTRA
skala 1:500

RZUT
LOKALU
skala 1:50



**OZNACZENIA GRAFICZNE
NA RYSUNKU:**

- lokale mieszkalne - schemat "A"
- lokale mieszkalne - schemat "B"
- lokale mieszkalne - schemat "C"
- lokale mieszkalne - schemat "D"
- lokale mieszkalne - inne

P-1.6 numeracja lokali wg dokumentacji technicznej projektu wykonawczego

60 → numeracja lokali wg systemu identyfikacji wizualnej obiektu

Oznaczenie lokalu	Nr pomieszczenia	Nazwa pomieszczenia	Powierzchnia [m ²]
P-3.4	1	przedpokój	10,4
	2	łazienka	4,5
	3	pokój dzienny z aneksem kuchennym	24,3
	4	sypialnia	8,6
	5	sypialnia	15,9

POWIERZCHNIA WEWNĘTRZNA:
(w świetle wykończonych elementów konstrukcji)
63,7 m²
66,5

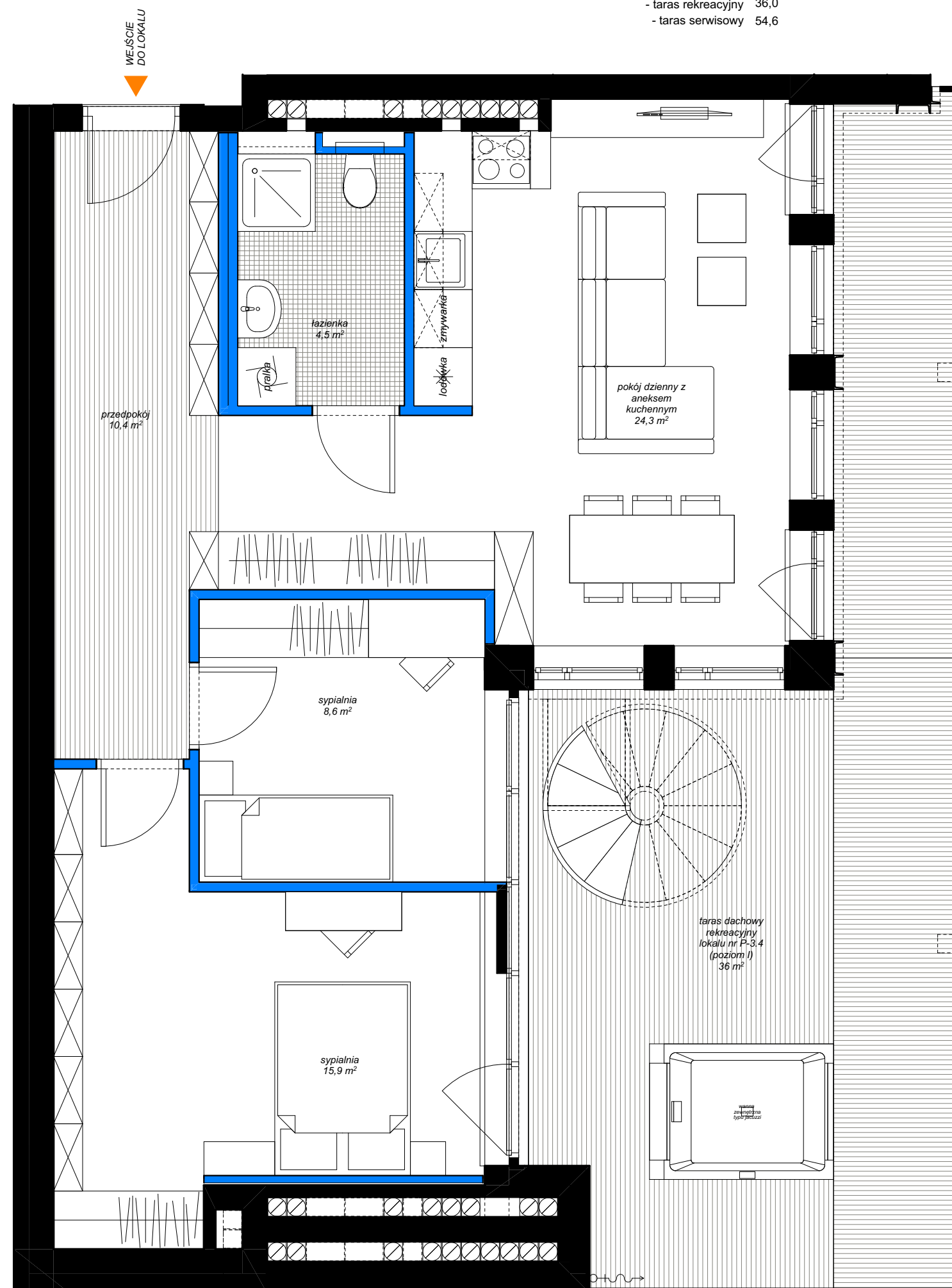
Powierzchnia dodatkowa:
- taras rekreacyjny 36,0
- taras serwisowy 54,6

kondygnacja
lokalizacja na planie budynku
liczba porządkowa / oznaczenie lokalu mieszkalnego
rozkład (ilość pokoi) lokalu mieszkalnego

III PIĘTRO
oficyna poprzeczna
92 **P-3.4**
lokal mieszkalny
1-piętrowy
3 pokoje

37

NUMER
APARTAMENTU



elementy projektowanej struktury budynku (uwzględniane przy zliczaniu powierzchni wewnętrznej lokalu)
elementy projektowanej aranżacji przestrzennej lokalu (ścianki działowe z możliwością demontażu lub zmiany lokalizacji, nie uwzględniane przy zliczaniu powierzchni wewnętrznej lokalu)

marciniak & witaszak
ARCHITEKCI

© Wszelkie prawa zastrzeżone.
Powielanie lub wykorzystywanie niezgodne z przeznaczeniem oraz bez zgody właściciela dokumentacji zabronione.

Niniejsze opisy i przedstawione wizualizacje nie stanowią oferty w rozumieniu prawa i są publikowane jedynie w celach informacyjnych. Przedstawione wizualizacje mają charakter poglądowy i nie mogą być traktowane jako ostateczne projekty realizacyjne.