



Revisit Home

# SŁONECZNE TARASY

Łódź, ul. Kilińskiego 12

kontakt:

tel.: 535 344 000

e-mail: [biuro@homereyou.pl](mailto:biuro@homereyou.pl)

Oznaczenie lokalu	Nr pomieszczenia	Nazwa pomieszczenia	Powierzchnia [m <sup>2</sup> ]
<b>F-3.2</b>			
	1	przedpokój z holem windowym	15,7
	2	łazienka	6,2
	3	pokój dzienny z aneksem kuchennym	39,8
	4	hol ze schodami na taras dachowy	19,2
	5	sypialnia	10,7
	6	łazienka sypialni	3,0
	7	sypialnia	9,3
	8	sypialnia	11,9

**115,8 m<sup>2</sup>**  
**POWIERZCHNIA WEWNĘTRZNA:**  
 (w świetle wykończonych elementów konstrukcji)

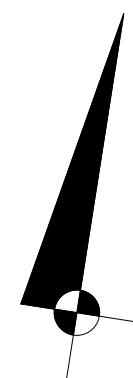
Powierzchnia dodatkowa:  
 - balkon nr 1 5,8  
 - balkon nr 2 13,5  
 - taras rekreacyjny 126,5

kondygnacja  
 lokalizacja na planie budynku  
 liczba porządkowa / oznaczenie lokalu mieszkalnego  
 rozkład (liczba pokoi) lokalu mieszkalnego

**III PIĘTRO**  
 front  
**88**  
**F-3.2**  
 lokal mieszkalny  
 1-piętrowy  
 4 pokoje

18

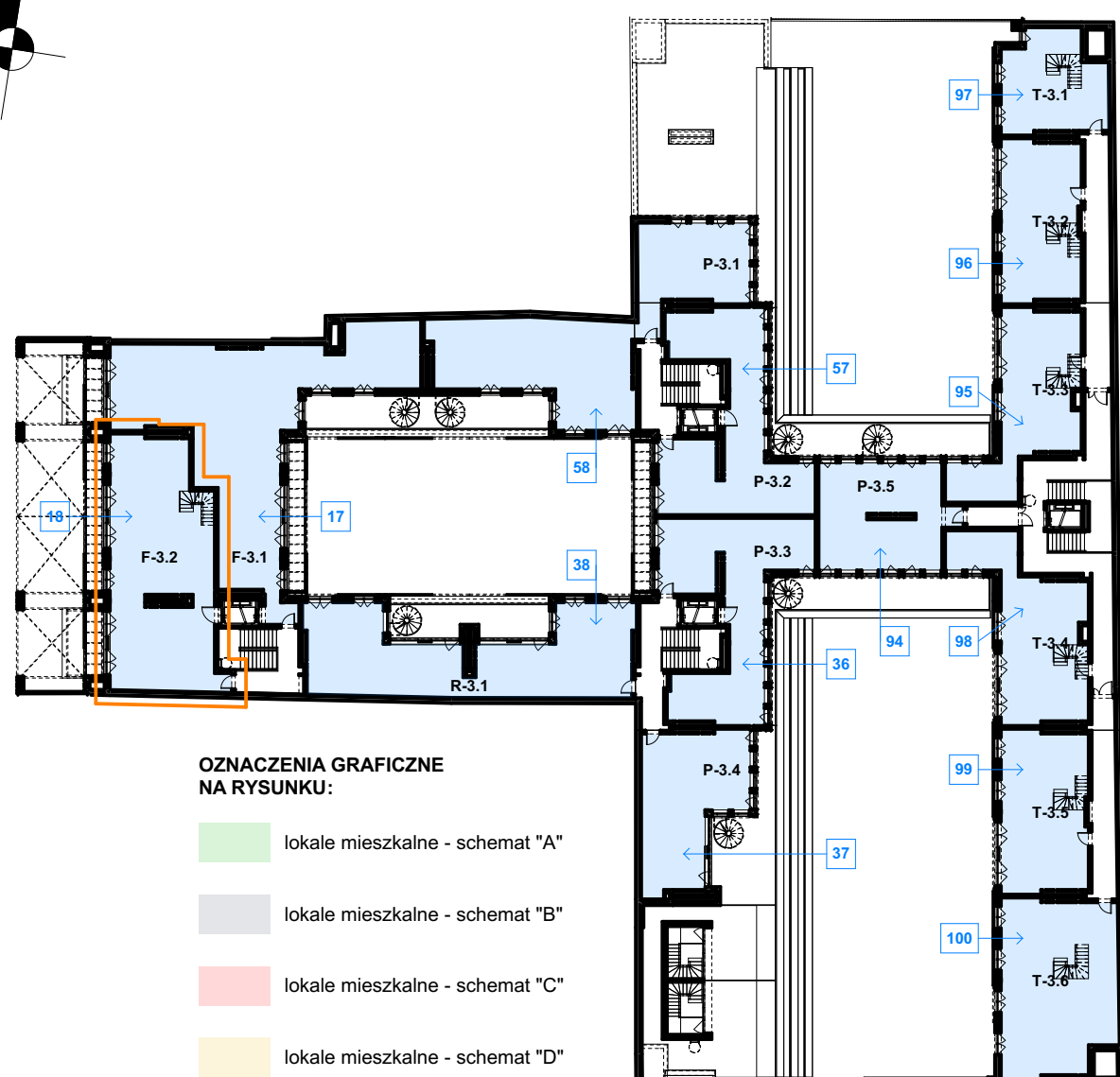
NUMER APARTAMENTU



ulica KILIŃSKIEGO

LOKALIZACJA LOKALU NA RZUCIE III PIĘTRA skala 1:500

RZUT LOKALU skala 1:50



OZNACZENIA GRAFICZNE NA RYSUNKU:

- lokale mieszkalne - schemat "A"
- lokale mieszkalne - schemat "B"
- lokale mieszkalne - schemat "C"
- lokale mieszkalne - schemat "D"
- lokale mieszkalne - inne

P-1.6 numeracja lokali wg dokumentacji technicznej projektu wykonawczego

60 numeracja lokali wg systemu identyfikacji wizualnej obiektu



elementy projektowanej struktury budynku (uwzględniane przy zliczaniu powierzchni wewnętrznej lokalu)  
 elementy projektowanej aranżacji przestrzennej lokalu (ścianki działowe z możliwością demontażu lub zmiany lokalizacji, nie uwzględniane przy zliczaniu powierzchni wewnętrznej lokalu)

**marciniak & witasiak**  
 ARCHITEKCI

© Wszelkie prawa zastrzeżone.  
 Powielanie lub wykorzystywanie niezgodnie z przeznaczeniem oraz bez zgody właściciela dokumentacji zabronione.

Niniejsze opisy i przedstawione wizualizacje nie stanowią oferty w rozumieniu prawa i są publikowane jedynie w celach informacyjnych. Przedstawione wizualizacje mają charakter poglądowy i nie mogą być traktowane jako ostateczne projekty realizacyjne.