



Revisit Home

# SŁONECZNE TARASY

Łódź, ul. Kilińskiego 12

kontakt:

tel.: 535 344 000

e-mail: biuro@homerevyou.pl

Oznaczenie lokalu	Nr pomieszczenia	Nazwa pomieszczenia	Powierzchnia [m <sup>2</sup> ]
<b>T-0.11</b>	1	przedpokój ze schodami na antresole	14,3
	2	łazienka	7,7
	3	pokój dzienny z aneksem kuchennym	16,9
	4	sypialnia	7,7
	5	antresola	33,5
			<b>80,1 m<sup>2</sup></b>

**POWIERZCHNIA WEWNĘTRZNA:** 82,9 m<sup>2</sup>  
(w świetle wykończonych elementów konstrukcji)

Powierzchnia dodatkowa:  
- ogródek na poziomie terenu 26,6

kondygnacja  
lokalizacja na planie budynku  
liczba porządkowa / oznaczenie lokalu mieszkalnego  
rozkład (ilość pokoi) lokalu mieszkalnego

**PARTER**  
oficyna tylna

**20** **T-0.11**

lokal mieszkalny  
2-piętrowy  
2 pokoje  
+ otwarta antresola

69

NUMER APARTAMENTU



ulica KILIŃSKIEGO

LOKALIZACJA LOKALU NA RZUCIE PARTERU  
skala 1:500

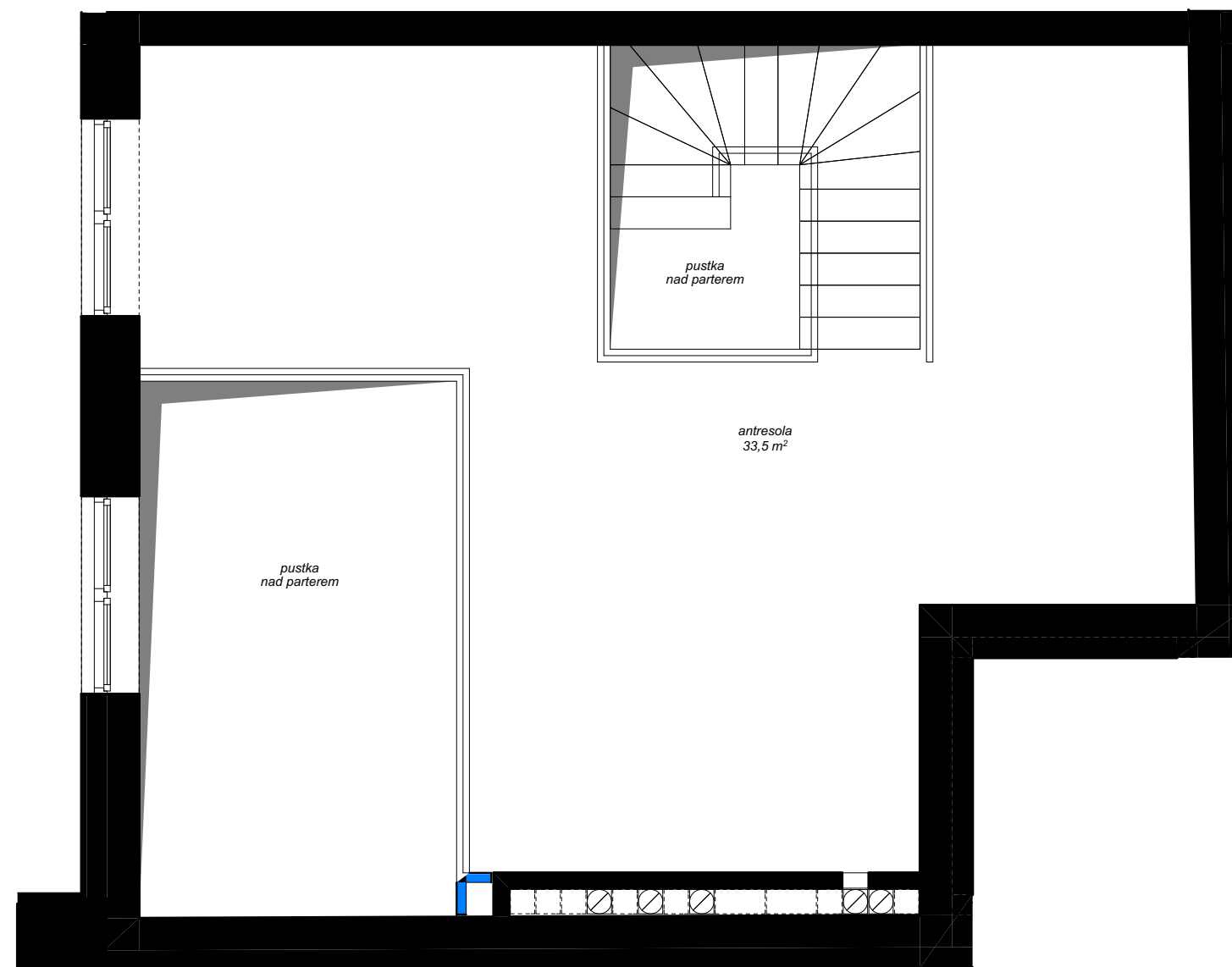


**OZNACZENIA GRAFICZNE NA RYSUNKU:**

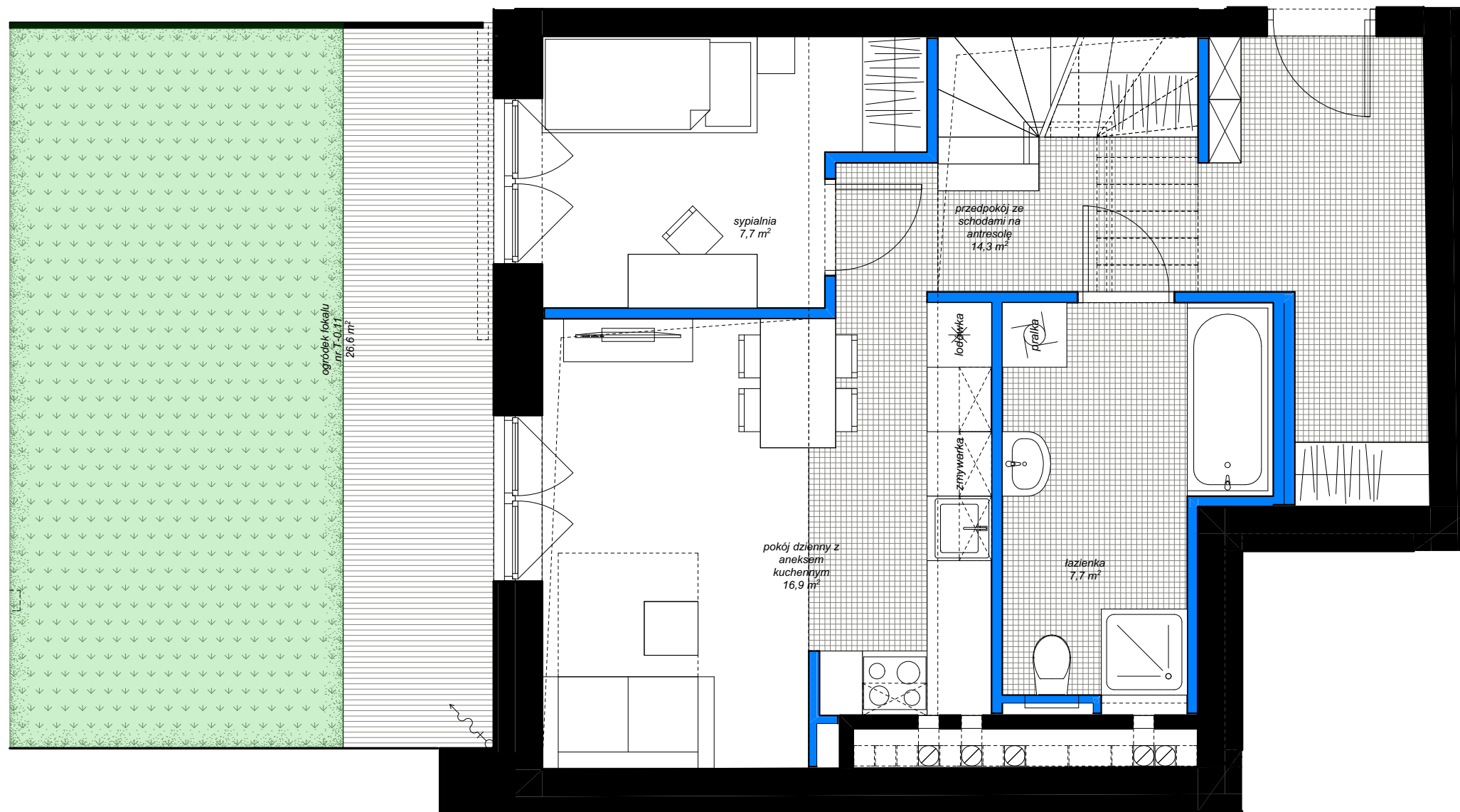
- lokale mieszkalne - schemat "A"
- lokale mieszkalne - schemat "B"
- lokale mieszkalne - schemat "C"
- lokale mieszkalne - schemat "D"
- lokale mieszkalne - inne
- lokale usługowe - gastronomia
- lokale usługowe - handel
- lokale usługowe - biura

- P-1.6** numeracja lokali wg dokumentacji technicznej projektu wykonawczego
- 60** numeracja lokali wg systemu identyfikacji wizualnej obiektu

RZUT LOKALU NA POZIOMIE ANTRESOLI NAD PARTEREM  
skala 1:50



RZUT LOKALU NA POZIOMIE PARTERU  
skala 1:50



elementy projektowanej struktury budynku (uwzględniane przy zliczaniu powierzchni wewnętrznej lokalu)

elementy projektowanej aranżacji przestrzennej lokalu (ścianki działowe z możliwością demontażu lub zmiany lokalizacji, nie uwzględniane przy zliczaniu powierzchni wewnętrznej lokalu)